

## **BIC Cloud GRC**

Optimieren Sie Ihr unternehmensweites  
Risiko- und Kontrollmanagement.





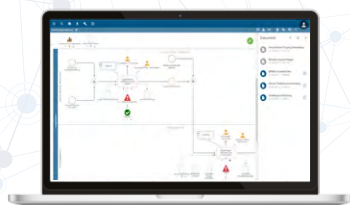
# Governance, Risk & Compliance (GRC)

## Ganzheitliche Steuerung, Kontrolle und Überwachung von Risiken mit BIC Cloud GRC

Die zunehmende Digitalisierung bringt viele neue Möglichkeiten für unternehmerisches Handeln mit sich, birgt jedoch auch neue Risiken. Zugleich führt die weltweit verschärfte Regulatorik zu einem erhöhten Bedarf an Risikomanagement. Nur mit einer ganzheitlichen Betrachtung der Handlungsebenen Governance, Risk und Compliance lässt sich wirtschaftlicher Erfolg sicherstellen.

Mit BIC Cloud GRC meistern Unternehmen neue Herausforderungen durch die Implementierung eines zuverlässigen, unternehmensweiten Risikomanagements. Die Lösung führt die verschiedenen Sichtweisen der beteiligten Akteure auf eine einheitliche Prozessbasis zusammen, sie lenkt Prozesse rechtssicher und gewinnbringend.

Der Einsatz von BIC Cloud GRC fördert effizientes und flexibel anpassbares Risiko- und Kontrollmanagement. Prozesse werden durch standardisierte Qualitätssicherung optimiert. Als umfassende Lösung zur Strukturierung und Überwachung unternehmerischen Handelns ist BIC Cloud GRC die Grundlage für bessere strategische Entscheidungen.



Modellierung & Optimierung  
BIC Cloud Design

1

### Erfassung von Risiken & Kontrollen entlang der Prozesse

Im ersten Schritt erfolgt die Aufnahme der Aufbau- und Ablauforganisation. Die Erfassung von Risiken und den zugehörigen Kontrollen erfolgt direkt am Prozess. Dadurch findet eine zentrale Zusammenführung aller unternehmerischen Risiken entlang der Prozesskette statt. Compliance-Richtlinien können zentral vorgegeben und deren Einhaltung überwacht werden.

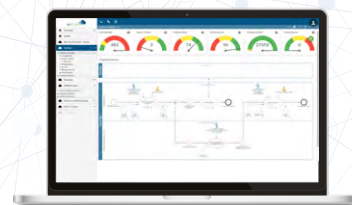


Automatische Ausführung  
BIC Cloud Workflow

2

### Automatisch ablaufende Workflows für Ihr Risiko-/Kontrollmanagement

Durch vordefinierte Regelwerke laufen Prozesse automatisch nach gewünschten Vorgaben ab. Die Gefahr manueller Fehler entfällt und die Durchlaufgeschwindigkeit wird deutlich erhöht. Durch genaue Dokumentation werden zudem alle relevanten Informationen für das Audit bereitgestellt.



Messung & Überwachung  
BIC Cloud Monitor

3

### Überwachung und Messung in Echtzeit

Der Prozessablauf wird in Echtzeit überwacht und wichtige Kennzahlen für die Entscheidungsunterstützung werden bereitgestellt. Regelmäßige Analysen und Berichte unterstützen den kontinuierlichen Verbesserungsprozess durch Erkennung von Abweichungen und Optimierungspotenzialen.

→ On Premises, Public Cloud oder Private Cloud verfügbar

## Automatisierte Prozesse für Risikomanagement und IKS

Für die folgenden Themen bietet Ihnen BIC Cloud GRC automatisierte Workflows zur Optimierung Ihrer Prozesse:

- ✓ Risikoerfassung
- ✓ Risikobewertung
- ✓ Kontrollerfassung
- ✓ Angemessenheitsprüfung für Kontrollen (Test of Design)
- ✓ Wirksamkeitsprüfung für Kontrollen (Test of Effectiveness)
- ✓ Erfassung von Risikoereignissen
- ✓ Kontrolldurchführung
- ✓ Maßnahmen-Management





# Ganzheitliche Steuerung von Governance, Risk & Compliance mit BIC Cloud GRC

## Governance

### Aufbau- / Ablauf-Organisation

Prozesse und Strukturen werden gemäß der Governance erstellt

### Rollen und Berechtigungen

Alle Akteure des Risiko- / Kontrollmanagements erhalten zugewiesene Verantwortlichkeiten und zugehörige Rechte

### Workflows

Es werden automatisch ablaufende Workflows mit Einbindung der hinterlegten Verantwortlichkeiten definiert

### Dokumentenmanagement

Definition und Freigabe von vorgegebenen Dokumenten

### Dashboards und Reportings

Übersicht über die Risikolage sowie vorgefertigte und individuelle Reportings

## Risk

### Erfassung von Risiken

Risiken werden mithilfe von automatisierten Workflows unter Einhaltung von Freigabe- / Genehmigungsstrukturen erfasst

### Bewertung von Risiken

Die Risiken werden mit Eintrittswahrscheinlichkeiten und Priorisierung bewertet. Bei Änderungen des Risikokontextes erfolgt eine workflowgesteuerte Überprüfung der Bewertung

### Risiko- / Kontrollkataloge

Risiko- und Kontrollkataloge werden mit Zuordnung zu Prozessen und Ereignissen übersichtlich verwaltet

### Internes Kontrollsystem

Sicherstellung der operativen Prozesse und Überprüfung der Maßnahmen auf Angemessenheit und Wirksamkeit

## Compliance

### Organisationshandbücher + Qualitätsmanagement

Verwaltung von Organisationshandbüchern / Schriftlich fixierte Ordnung (SFO) mit flexibler Anpassung

### Kommunikation

Einfache Publizierung an alle Betroffene über das Online-Portal

### Audit-Unterstützung

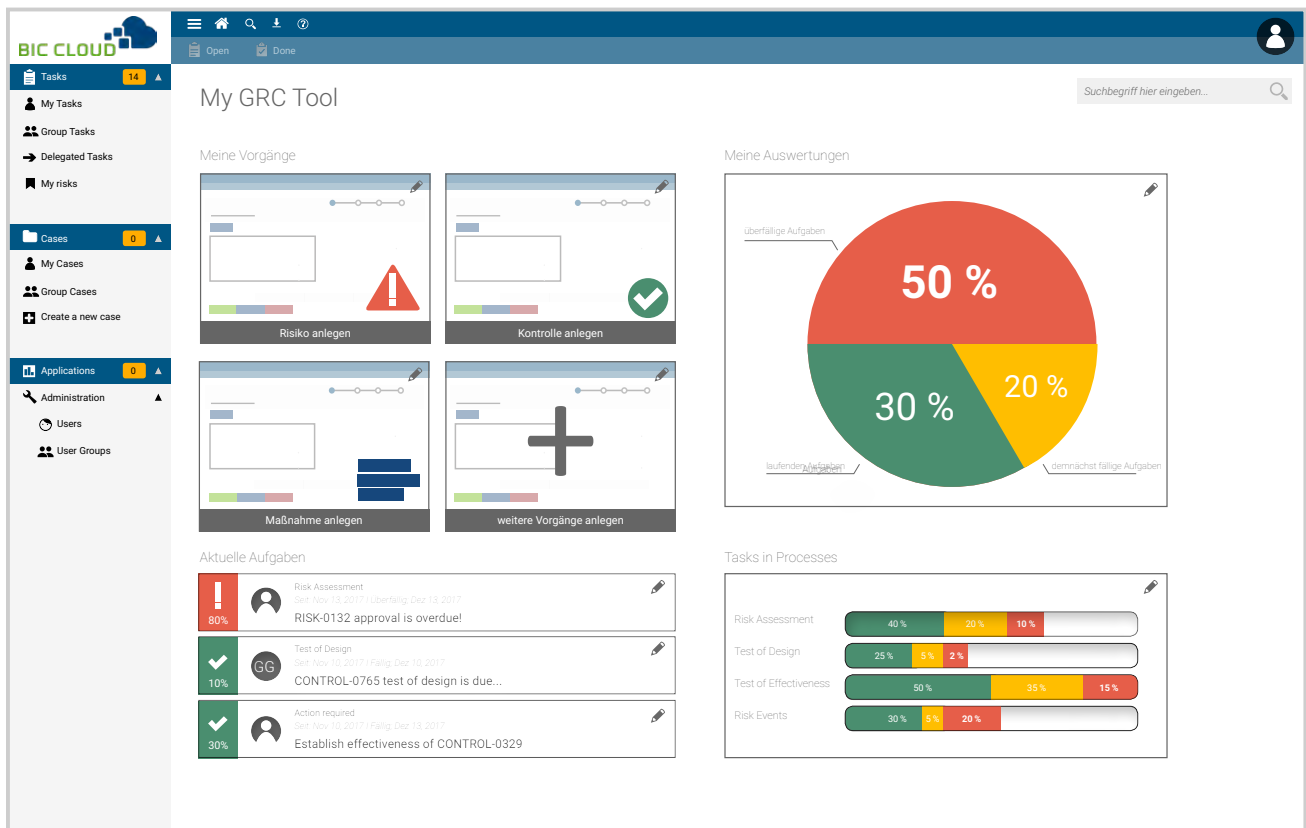
Automatisch dokumentierte Änderungen und Berichte für interne Revision und Audits

### Kontinuierlicher Verbesserungsprozess

Schnelle Anpassung und Kommunikation von geänderten Compliance-Richtlinien

BIC Cloud GRC bietet je nach Rolle und Verantwortung zugeschnittene Funktionen für:

- ✓ Risiko-Verantwortliche
- ✓ Risiko-Controller
- ✓ Kontroll-Verantwortliche
- ✓ Kontroll-Tester
- ✓ Kontroll-Durchführer
- ✓ Maßnahmen-Verantwortliche
- ✓ Prozess-Verantwortliche
- ✓ Management
- ✓ Wirtschaftsprüfer
- ✓ Interne Revision



**BIC CLOUD**

Laufende Vorgänge 3

Meine Aufgaben

Meine Vorgänge

Delegierte Aufgaben

Neue Vorgänge

Risikoerkennung

Kontrollerkennung

Angemessenheitsprüfung für Risiken

Alle Prozesse

Apps

GRC

GRC Risk Cockpit

Risikokatalog

Kontrollkatalog

Administration

### Risikoerkennung

1 Definieren 2 Bestätige Kontext 3 Bestätige Kategorie 4 Fertig

**Risiko**

Name \*

Beschreibung \*

Grund für die Erstellung dieses Risikos \*

**Risiko-Kontext**

Hauptkategorie: Prozesse Kernprozesse

2. Kategorie: Kredit-Neugeschäft

Risiko-Kontext: Auszahlung

**Risiko-Kategorie**

Hauptkategorie: IT-Risiken

2. Kategorie: Vertraulichkeit

Risiko-Kategorie: Angriffe auf IT-Infrastruktur

**Verantwortlichkeiten**

Risikoverantwortlicher (im Kontext) \*

Risikokontextverantwortlicher \*

Neben der Risikoerfassung unterstützt BIC Cloud GRC aktiv die Steuerung und Durchführung von Kontrollen sowie Angemessenheits- und Wirksamkeitsprüfungen:

1

#### **Risikoerfassung:**

- ✓ Die Erfassung von Risiken erfolgt über workflowbasierte Eingabemasken oder durch Übernahme aus der Prozessmodellierung.
- ✓ Bei der Erfassung werden die Risiken durch Angabe von Attributen, Bewertungen, Kategorie und Kontext beschrieben.
- ✓ Eine regelmäßige Überarbeitung und Prüfung der erfassten Risiken ist jederzeit möglich.
- ✓ Die Vorgänge werden revisionssicher dokumentiert.

2

#### **Risikobewertung**

- ✓ Bei sich veränderndem Kontext, bei der Meldung neuer Risiken oder nach vordefinierten zyklischen Abständen löst BIC Cloud GRC den Workflow zur Risikobewertung aus.
- ✓ Auf Basis von Entscheidungstabellen werden Benachrichtigungen und Eskalationen veranlasst.
- ✓ Die Risikobewertung erfolgt formularbasiert über eine Eingabemaske. Auch eine Berechnung der Risikobewertung über Fragenkataloge oder Attribut-Tabellen ist möglich.
- ✓ Bei Meldung neuer Risiken bzw. Pflicht-Wiedervorlage-Terminen wird der Workflow zur Risikobewertung ebenfalls ausgelöst.

3

#### **Maßnahmen und Kontrollen**

- ✓ Die Erfassung von Maßnahmen (einmalige Aktivitäten) und Kontrollen (regelmäßige Aktivitäten nach Kontrollfrequenz) erfolgt workflowbasiert und revisionssicher.
- ✓ Optional können die Kontrollen aus der Prozessmodellierung übernommen werden.
- ✓ Eine Überprüfung von Angemessenheit und Wirksamkeit der Maßnahmen erfolgt durch das Review im Maßnahmen-Workflow.
- ✓ Der Status der Maßnahmenumsetzung ist über das Dashboard und in der Auswertung einsehbar.
- ✓ Weiterhin ist eine automatische Erstellung von Maßnahmen auf Basis von Geschäftsregeln in BIC Cloud GRC möglich.
- ✓ Die Lösung liefert unterstützende Auswertungen in Form von Heatmaps- und Risikoportfoliodarstellungen, die auch als Download zur Verfügung stehen.



#### **Beratung**

Profitieren Sie von der fachspezifischen Beratung durch die GBTEC Software + Consulting AG. Wir verfügen über ein hochspezialisiertes und erfahrenes Beraterteam rund um das Thema Risikomanagement und IKS. Gern unterstützen wir Sie auch bei der Durchführung Ihrer GRC-Projekte.



# Regulatorik, Standards und kontinuierlicher Verbesserungsprozess

Zahlreiche Vorschriften erfordern ein transparentes GRC. BIC Cloud bietet die notwendigen Voraussetzungen für eine konsequente Umsetzung. Auch eine Anpassung an sich ändernde Vorschriften ist in BIC Cloud GRC schnell und flexibel möglich.

## International

- Solvency II
- Basel II
- IFRS
- IAS
- SOX
- EU-DSGVO

## Deutschland

- § 91 Abs. 2 AktG
- § 289 Abs. 5 HGB
- § 25a KWG
- GoBS
- MaRisk
- KonTraG
- § 107 ff. AktG
- § 317 i. V. m. § 321 HGB
- IDW PS 981
- BilMoG

## Österreich

- § 82 AktG, im § 22 GmbHG und im Art. 1
- § 39 Statut der Europäischen Gesellschaft

## Schweiz

- OR 728a
- FINMA Rundschreiben 2017/1

## BIC Cloud GRC unterstützt Sie bei der Umsetzung von relevanten Standards:

- ISO 9001:2008
- ISO 9001:2015
- ISO 14001
- ISO 27001
- ISO 20000
- ISO 19011

- ISO 31000
- ISO TS 16949
- IATF 16949
- ONR 49000
- BSI Grundschutz
- FDA

- Coso
- COBIT
- ITIL
- ISAE 3402
- u. a.



**Datenschutzgrundverordnung: Berücksichtigen Sie auch die DSGVO in Ihrem Risiko-Management. Sprechen Sie uns an. Wir geben Ihnen gern nähere Informationen.**

**Be better than  
you were yesterday.**



**GBTEC Software + Consulting AG**  
Gesundheitscampus-Süd 23  
44801 Bochum

Tel.: +49 234 97645-100  
Fax: +49 234 97645-101  
Website: [www.gbtec.de](http://www.gbtec.de)  
E-Mail: [info@gbtec.de](mailto:info@gbtec.de)